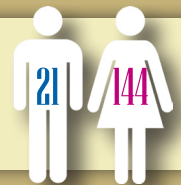


Binnen het Rijnlands Revalidatie Centrum doen we praktijkgericht wetenschappelijk onderzoek om het revalidatieprogramma te evalueren en te verbeteren. Zodat wat wij doen echt bijdraagt aan de behandeldoelen van de patiënt.



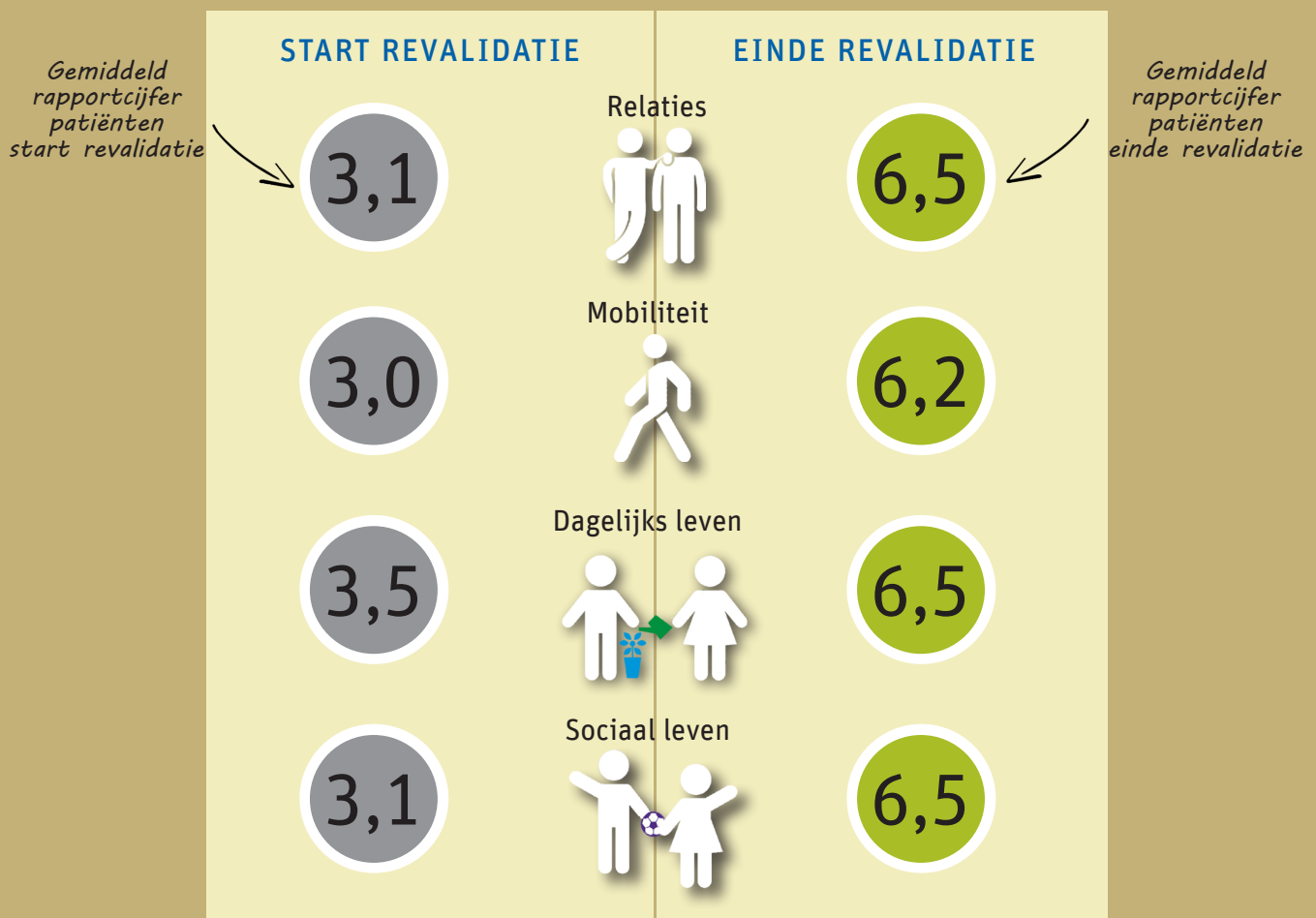
Evaluatie pijnrevalidatie RRC

Hoe tevreden zijn patiënten met chronische pijn over de aanpak van hun hulpvragen



15 weken poliklinische pijnrevalidatie

Bij start van de poliklinische revalidatie bespreken patiënt en behandelteam de hulpvragen en stellen individuele behandeldoelen vast met behulp van het COPM interview (Canadian Occupational Performance Measure). Hieronder ziet u voor de meest voorkomende hulpvragen de gemiddelde rapportcijfers die patiënten bij start en einde van de revalidatie geven over hun situatie.



Wat betekent dit?

Het behandelteam werkt samen met patiënten aan specifieke hulpvragen. Patiënten ervaren significante verbetering na de revalidatiebehandeling, waardoor zij beter in staat zijn om zelfstandig te functioneren en te participeren in de samenleving.

Onderzoek (COPM) uitgevoerd in 2014 - 165 patiënten met chronische pijn, gemiddelde leeftijd van 44 jaar.
Publicatie: Meesters JJ, Volker G, Koele R, van Gestel MC, Smeets RJ, Vliet Vlieland TP. Problems in Functioning in Patients with Chronic Musculoskeletal Pain Admitted for Multidisciplinary Rehabilitation. Pain Practice, 2015, Jul 30. © 2015 World Institute of Pain.